

Votre borne peut recevoir cette impression.

1 panneau imprimé
sur PVC expansé :
sur le corps de la borne
Format : 930 x 316 mm



Vous trouverez sur les pages suivantes
les gabarits selon votre modèle de borne

Bord perdu



(votre visuel doit déborder
du cadre pour assurer une
coupe sans zone blanche)

Retirer toutes ces informations et tracés.

Fournir un document avec
UNIQUEMENT votre visuel
sans découpe ni contour,
nous les positionnerons
à réception de votre fichier

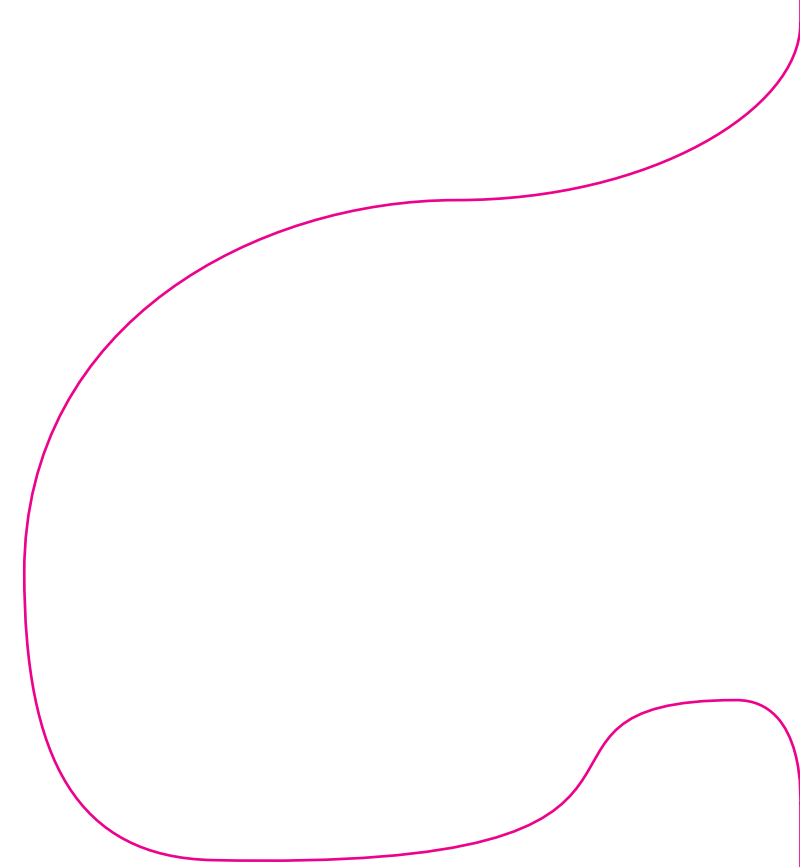
Fichier à fournir :

.pdf HD ou illustrator CS5 **MAXI !**

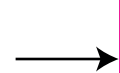
images HD

Toutes les polices vectorisées

Echelle : 100 %



Bord perdu



(votre visuel doit déborder
du cadre pour assurer une
coupe sans zone blanche)

Retirer toutes ces informations et tracés.

Fournir un document avec
UNIQUEMENT votre visuel
sans découpe ni contour,
nous les positionnerons
à réception de votre fichier

Fichier à fournir :

.pdf HD ou illustrator CS5 MAXI !

images HD

Toutes les polices vectorisées

Echelle : 100 %



Bord perdu

→
(votre visuel doit déborder
du cadre pour assurer une
coupe sans zone blanche)

Retirer toutes ces informations et tracés.

Fournir un document avec
UNIQUEMENT votre visuel
sans découpe ni contour,
nous les positionnerons
à réception de votre fichier

Fichier à fournir :

.pdf HD ou illustrator CS5 MAXI !

images HD

Toutes les polices vectorisées

Echelle : 100 %



Bord perdu

→
(votre visuel doit déborder
du cadre pour assurer une
coupe sans zone blanche)

Retirer toutes ces informations et tracés.

Fournir un document avec
UNIQUEMENT votre visuel
sans découpe ni contour,
nous les positionnerons
à réception de votre fichier

Fichier à fournir :

.pdf HD ou illustrator CS5 MAXI !

images HD

Toutes les polices vectorisées

Echelle : 100 %